

Liebe ESG–MitbewohnerInnen,

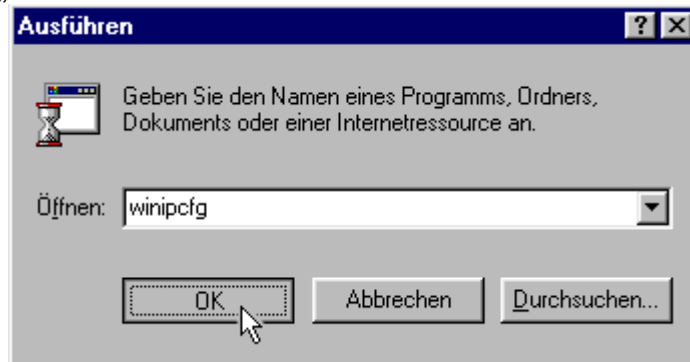
nachdem ihr eure Netzwerkkarte eingebaut habt, müsst ihr uns einige Daten mitteilen, damit wir euch freischalten können. Diese Daten sind **Vorname**, **Name**, **Zimmernummer** , **Netzkartenadresse** und einige Daten für die Statistik.

Unter **Windows9x** findet ihr die **Netzkartenadresse** einer korrekt installierten Netzwerkkarte folgendermaßen heraus:

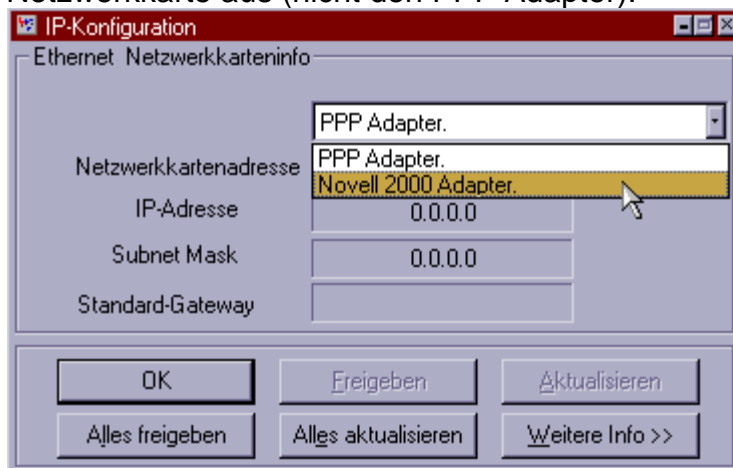
1. Auf dem Desktop klickt ihr auf „Start“ in der Taskleiste und dann auf „Ausführen“.



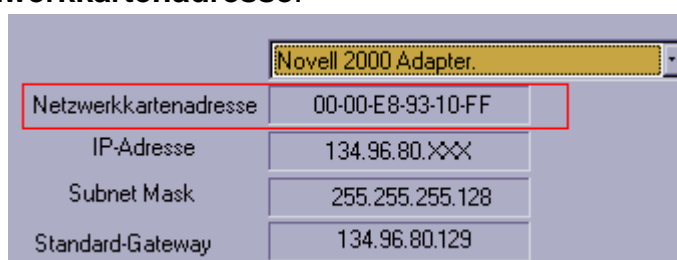
2. Startet das Programm „WINIPCFG.EXE“



3. Wählt die eingebaute Netzwerkkarte aus (nicht den PPP Adapter).



4. Notiert euch die **Netzwerkkartenadresse**.



Eure Netzware: Uwe, Roland, Boris